



## Squadron 68 (011)

2 527 637 £

В НАЛИЧИИ

## Основные характеристики

### Местоположение

Англия

### Запас топлива

4680 л

### Мощность

2300 л.с.

### Год

Не указан

### Запас воды

1080 л

### Цена

2 527 637 £

### Длина

21.61 м

### Количество кают

4+1

### Макс. скорость

32 уз.

### Ширина

5.23 м

### Спальных мест

8+2

### Осадка

1.57 м

### Двигатели

2 x Caterpillar C18 1150



Москва, Ленинградское шоссе, 39с7

**Royal Yacht Club**

+7 (495) 258-84-48

[sales@fairline-russia.com](mailto:sales@fairline-russia.com)

## Описание

Squadron 68 – уникальная представительница в своем классе: смелый современный дизайн Альберто Манчини, модное удобство и продуманная планировка. Ручное английское производство, с использованием новейших технологий и материалов высочайшего качества.

Мы предлагаем **Squadron 68 (011) в максимальной комплектации, с самым большим флайбриджем в своём классе.** Яркой особенностью этого корпуса является жёсткая надстройка с регулируемыми жалюзи, которые надёжно закрывают от дождя, либо дают мягкую тень по всей поверхности верхней палубы в жаркую погоду.

Такое архитектурное решение обычно применяется на яхтах более крупных размеров и позволяет наслаждаться отдыхом на воде в любую погоду.

Флайбридж Squadron 68 (011) – это то место куда вы непременно будете мысленно возвращаться, ожидая начало сезона. Но это далеко не все преимущества этой яхты, также для вашего комфорта мы предусмотрели:

- Планировку с 4 каютами
- Мощный гироскопический стабилизатор Seakeeper 16 последнего поколения
- Телескопический трап 4,5 метра
- Бар на флайбридже с грилем и льдогенератором
- Дверь Vi-Fold, позволяющая объединять салон и кокпит в единое пространство
- Сенсорную приборную панель, объединённую на одном большом экране
- Двухместную комфортабельную каюту с системой кондиционирования для вашего экипажа

Fairline Squadron 68 (011) – эксклюзивный корпус Fairline Russia. Свяжитесь с нами, чтобы узнать подробности.

[Задать вопрос в WhatsApp](#)

## Оборудование

### ДВИГАТЕЛИ

2 x Caterpillar C18-1150, 2300 hp

### ПЛАНИРОВКА

Хозяйственный блок (вместо гостевого туалета)

Сдвижные кровати на электроприводе в боковой каюте

Установка каюты экипажа

Цвет корпуса – белый

Цвет ватерлинии – серебристый / графитовый

цвет необрастающего покрытия – чёрный

### ТЕХНИЧЕСКОЕ ОСНАЩЕНИЕ

Носовое и кормовое подруливающее устройства

Автоматическая система идентификации Garmin 800 (i)

Видеокамеры морские Garmin GC12 для машинного отделения и кокпита (выводятся на дисплей Garmin)

2 x дополнительных мультифункциональных сенсорных дисплея Garmin 16" GPSTMap на главном посту управления

3 x дополнительных мультифункциональных сенсорных дисплея Garmin 16" GPSTMap на верхнем посту управления

Радар открытого типа Garmin GMR424xHD2

Проводники закладные для дополнительного оборудования (1 на пост управления, 1 в салон, 4 на нижнюю палубу)

#### АУДИООБОРУДОВАНИЕ (Пакет Premium)

Встроенная аудио и телевизионная система Sonos (включая Apple TV) в каютах

Аудио система Sonos на флайбридже

Аудио система Fusion в носовой части судна

Купол Glomex для подключения к Wi-Fi

2 купола на радарной арке/хардтопе

#### ПАЛУБНОЕ ОСНАЩЕНИЕ

Улучшенный якорный комплект: полуавтоматическая система управления якорной цепью Lewmar со счетчиком цепи, полированный якорь из нержавеющей стали 80м 12мм, накладка на носу из нержавеющей стали

Кормовые лебедки

Система мойки якоря

Боковая дверь с доступом на главный пост управления

Гидравлический телескопический трап 4,5 м

Отделка тиком боковых проходов и носовой части судна

Отделка тиком флайбриджа

Тиковый обеденный стол на флайбридже со встроенной подсветкой

Барные стулья в кокпит (x2)

#### БЫТОВАЯ ТЕХНИКА

Посудомоечная машина

Стиральная машина/сушилка в лобби

Бар с интегрированным грилем и льдогенератором на флайбридже

#### ПОДСВЕТКА

4 подводных транцевых фонаря Lumishore (синий/белый цвет)

Экстерьерное фоновое освещение (белый/синий)

Интерьерная подсветка с переключателями яркости

Цифровой сейф

Тент для кокпита (цвет чёрный)

Хардтоп со встроенным освещением, электрической сдвижной тканевой крышей и маркизой на корме

Москитные сеточки на открывающиеся иллюминаторы

Сиденья в кормовой части флайбриджа – орех глянцевый

Отделка полов в ваннных комнатах (вместо Random Oak) – Koko

#### ДОПОЛНИТЕЛЬНО

Индивидуальный проект интерьеров от Студии John Vickers©

Три складных тиковых стула для кокпита/флайбриджа с логотипом Fairline на спинке

Комплект постельного белья из египетского хлопка для всех кают. Комплект из простыней, покрывал и наволочек для подушек, одеяла и подушки

Подготовка под предустановку опреснителя



Москва, Ленинградское шоссе, 39с7

**Royal Yacht Club**

+7 (495) 258-84-48

[sales@fairline-russia.com](mailto:sales@fairline-russia.com)

Privacy Screen в кокпит



## Экстерьер







# Интерьер

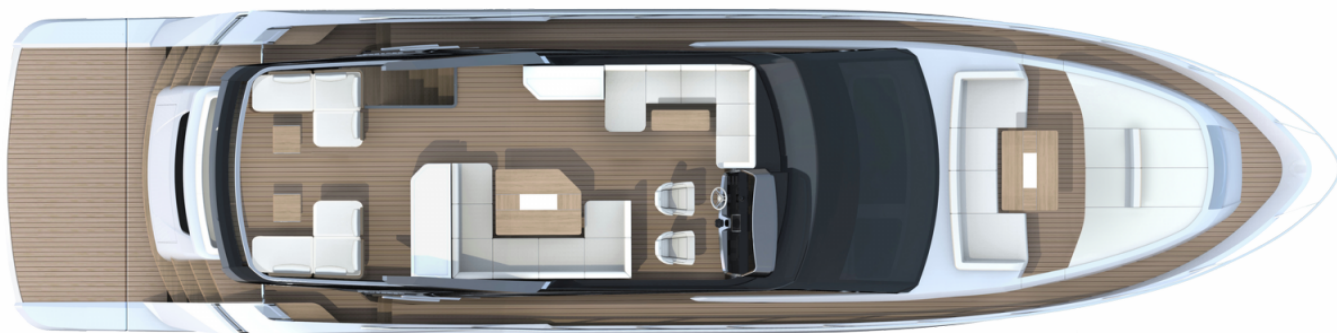




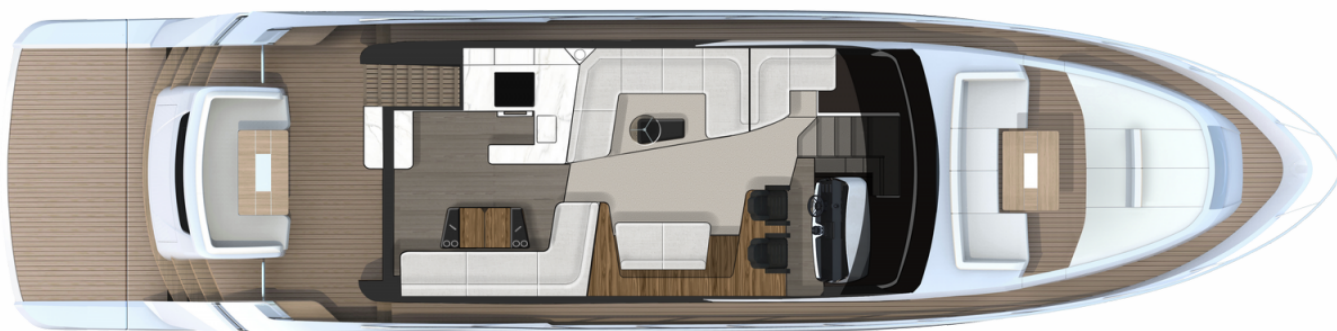


# Планы палуб

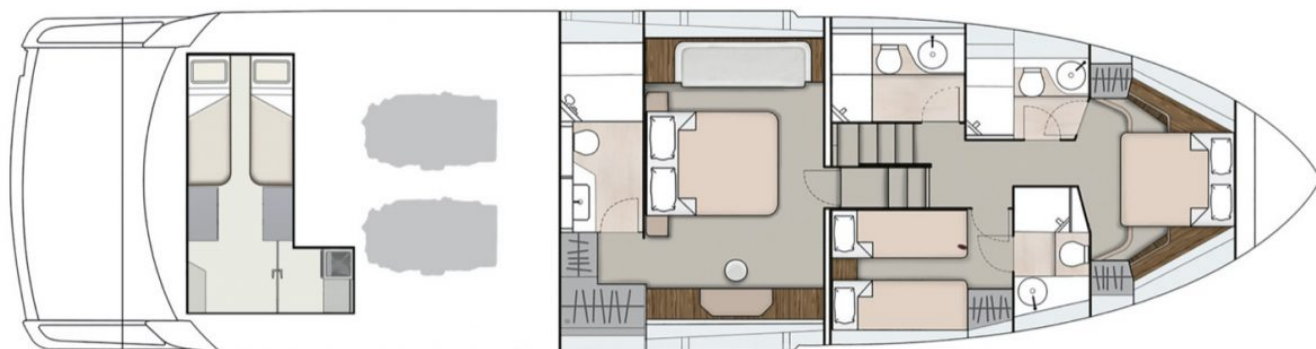
Флайбридж



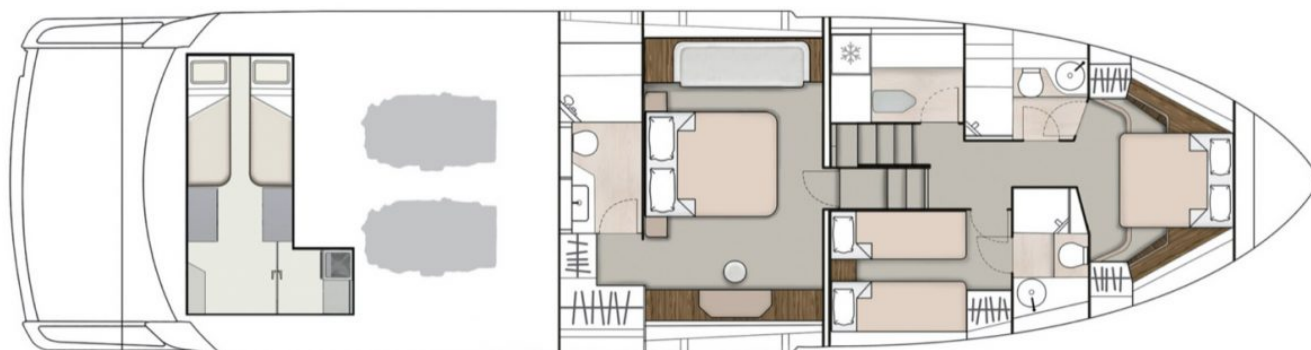
Главная палуба



Нижняя палуба: 3 каюты



Нижняя палуба: 3 каюты + хозблок



Нижняя палуба: 4 каюты

