



Princess 32M (013)

4 288 659 £

БРОКЕРАЖ

Основные характеристики

Местоположение

Турция

Запас топлива

12700 л

Моточасы

Свяжитесь с продавцом

Год

2013

Запас воды

2200 л

Цена

4 288 659 £

Длина

32 м

Количество кают

4

Макс. скорость

23 уз.

Ширина

7.11 м

Спальных мест

8

Осадка

1.98 м

Двигатели

2 x MTU Marine Diesel V16 2000 M94



Москва, Ленинградское шоссе, 39с7

Royal Yacht Club

+7 (495) 258-84-48

sales@fairline-russia.com

Описание

Яхта построена в 2013 году на легендарной британской верфи Princess. Утонченный и одновременно яркий дизайн от постоянного дизайн-бюро верфи Bernard Olesinski Design. Внутренние пространства оформлены в классическом стиле с современными акцентами. Новый белый ковер во всех жилых зонах преображает интерьер. За основу цвета взяты кремовые и коричневые оттенки, излучающие теплоту и элегантность. Лаковые деревянные панели в цвете грецкий орех находятся в безукоризненном состоянии, как и остальная мебель. Изюминка яхты – текстиль, обивка и постельное белье от Fendi. Стабилизаторы качки обеспечивают максимальный комфорт на ходу и на якорю.

Рефит 2021-2022

- Покраска корпуса
- Замена экранов управления Böning
- Замена навигационной системы
- Замена ковролина на паркет в салоне и на трапах
- Замена ламп освещения на LED
- Капитальный ремонт генераторов
- Новые диваны в салоне
- Новая система спутникового телевидения и интернета
- Новая музыкальная система
- Замена тикового настила палу

Яхта находится в Турции, VAT выплачен.

Дополнительно

Эта яхта длиной 32 метра (105 футов) и шириной 7,11 метров (23 фута) с корпусом и надстройкой из стеклопластика обладает небольшой осадкой 1,98 метр (6 футов). Яхта развивает максимальную скорость 20 узлов, крейсерская скорость – 18 узлов.

Шикарные палубные пространства, включая просторную кормовую палубу с баром и обеденным столом на 10 персон, выгодно выделяют ее на фоне яхт подобного размера. Сандек с зоной для отдыха и развлечений оборудован автоматической складной крышей. Лаунж-зоны на сандеке включают обеденный стол на 10 персон, большой бар, барбекю, зону для загара и джакузи. В носовой части монтированы дополнительные санпады, а тиковые палубные покрытия поддерживаются в отличном состоянии. Свежий рефит столов и стульев.

Главный салон совмещает в себе красоту, комфорт и стиль: кремовые диваны, кожаная мебель и постельное белье Fendi. Естественный свет в салоне обусловлен полностью складными дверями на корму и двойными дверями на гидравлический откидной балкон по правому борту, который наполняет пространство солнечным светом и обеспечивает захватывающий обзор и дополнительное место для солнечных ванн и релаксации, а также служит платформой для дайвинга. В салоне установлена Hi-End акустическая система от Bang & Olufsen, 50-дюймовый плазменный телевизор, винный шкаф и достаточно места для хранения вещей.

Яхта способна разместить до 8 гостей в 4 каютах. Для судовладельца предусмотрена объемная мастер-каюта с отдельным кабинетом или гардеробной со столом. Мастер-каюта оснащена широкоэкранным телевизором Loewe и диваном Fendi.

Красивая ванная комната оснащена двумя раковинами (“М” и “Ж”), новым душем и полотенцесушителями.

Дополнительные жилые зоны включают просторную VIP-каюту на корме, двухместную каюту double и двухместную каюту twin. Все каюты со смежными ванными комнатами и первоклассной отделкой, включая текстиль от Fendi.

Камбуз оборудован гладкими столешницами из черного аметиста и современной техникой от Miele, включая большой винный шкаф, плиту и холодильник.

Яхта также вмещает до шести членов экипажа, которые могут обеспечить гостям комфортный отдых на роскошной яхте. Зона экипажа стандартной планировки с двумя отдельными ванными комнатами.

Оборудование

Тендер Williams 505D JetRIB

ТВ и развлекательная система Bang & Olufsen в салоне с

50” плазменным ТВ

55” TBLoewe в мастер-каюте

Аудиосистема Bang & Olufsen с тюнером, пультом и док станцией Bose

Медиасервер Kaleidescape для хранения и просмотра фильмов

Apple Airplay на палубах

Wi-fi

Джакузи на сандеке

Система Control4 на всей яхте, iPad во всех каютах, салон+ 2 x iPad на палубах

Гараж для гидроцикла на корме

Бар на сандеке с грилем, комбинированной раковиной/ холодильником, ледогенератором и модулями для хранения

Барбекю с лавовым камнем (вместо стандартного барбекю)

Подводные огни на транец

Мебель из тика

Хардтоп из стеклопластика с открывающейся электрической центральной секцией из мягкой ткани

Джакузи с каскадным смесителем

2 x якоря из нержавеющей стали

Гидравлический откидной балкон / платформа для дайвинга

Обеденный стол на 8 персон на сандеке

Санпады и шезлонги на сандеке

Гараж для тендера (с гидравлической дверью) на корме

Стол из тика на 10 персон на корме

2 x раковины (с крышкой) из нержавеющей стали на корме

Бар на корме с раковиной, ледогенератором, холодильником и модулями для хранения

Экстерьер





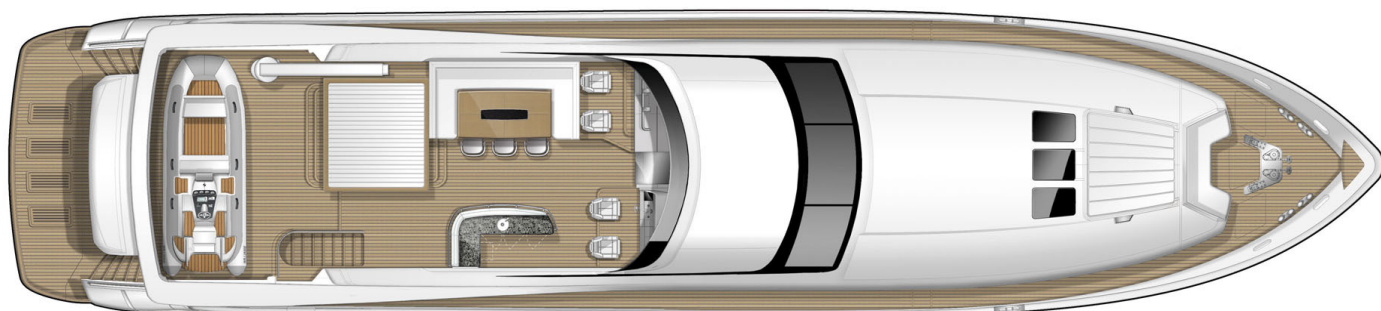
Интерьер



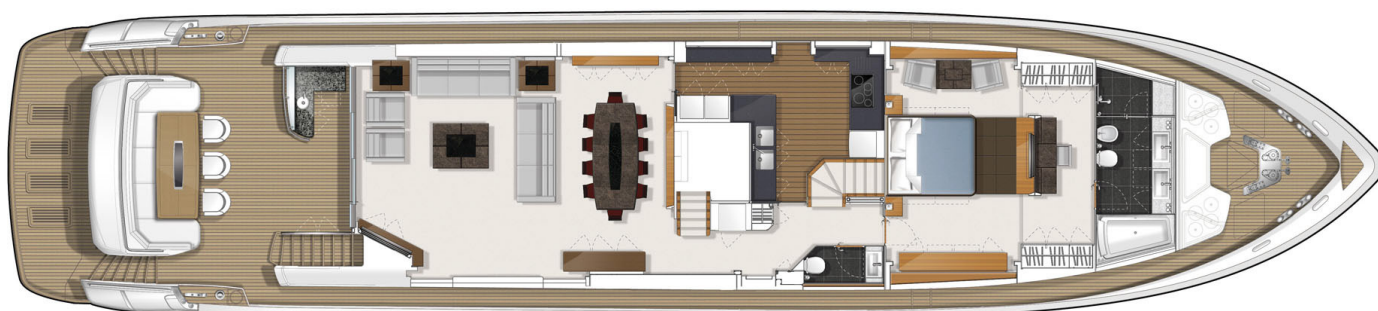


Планы палуб

Флайбридж



Главная палуба



Нижняя палуба

