



Targa 65 GTO

Цена по запросу

ПОД ЗАКАЗ

Основные характеристики

Местоположение
Великобритания

Запас топлива
4680 л

Мощность
2x1150 л.с.

Год
Не указан

Запас воды
1080 л

Цена
Цена по запросу

Длина
19.96 м

Количество кают
3/4 + 1

Макс. скорость
31 уз.

Ширина
5.23 м

Спальных мест
6/8 + 1

Осадка
1.47 м

Двигатели
2 x Caterpillar C18 1150

Описание

19-метровая круизная яхта Targa 65 GTO стала воплощением итальянского вкуса, голландской изобретательности и мастерства британского судостроения.

Targa 65 GTO – обладательница награды за «Лучший дизайн экстерьера» в категории яхт 50-80 футов на World Yacht Trophies в 2017 году. Первая модель нового поколения, созданная верфью в сотрудничестве с легендарным дизайнером Альберто Манчини и знаменитым бюро Vripack, которая задала новое направление в дизайне яхт Fairline.

Дополнительно

Обширное остекление надстройки, большая автоматическая сдвижная крыша в хардтопе, исчезающие в палубе кокпита раздвижные двери – созданы для того, чтобы вы почувствовали преимущества открытой яхты и GT.

Гибкие интерьерные возможности и выдающийся стиль Fairline определяют широкий выбор дизайнерских опций в каютах и салоне.

Экстерьер





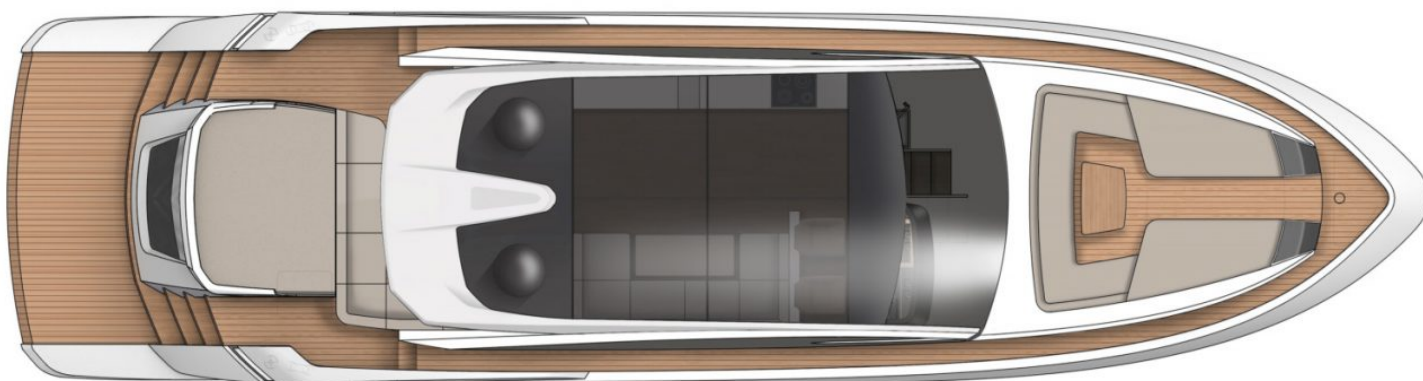
Интерьер





Планы палуб

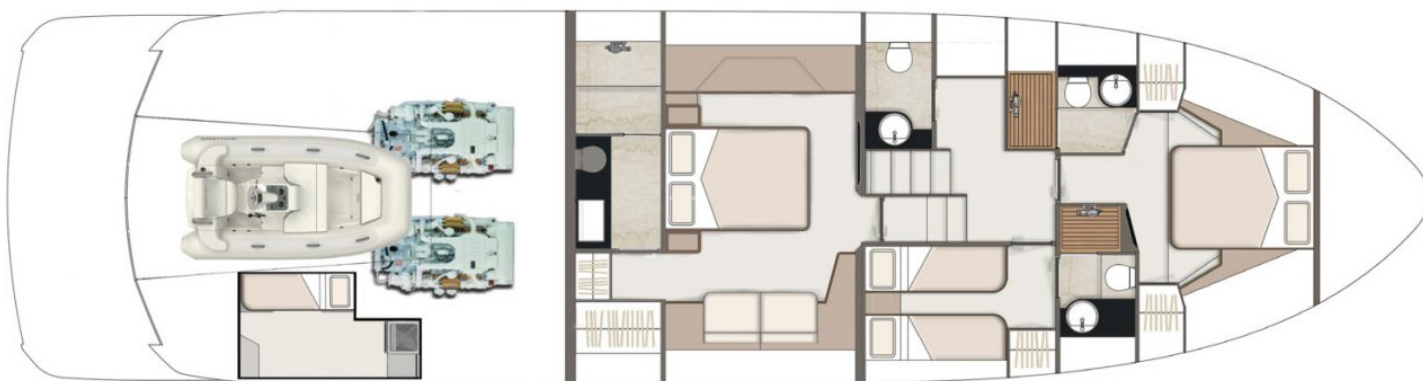
Экстерьер



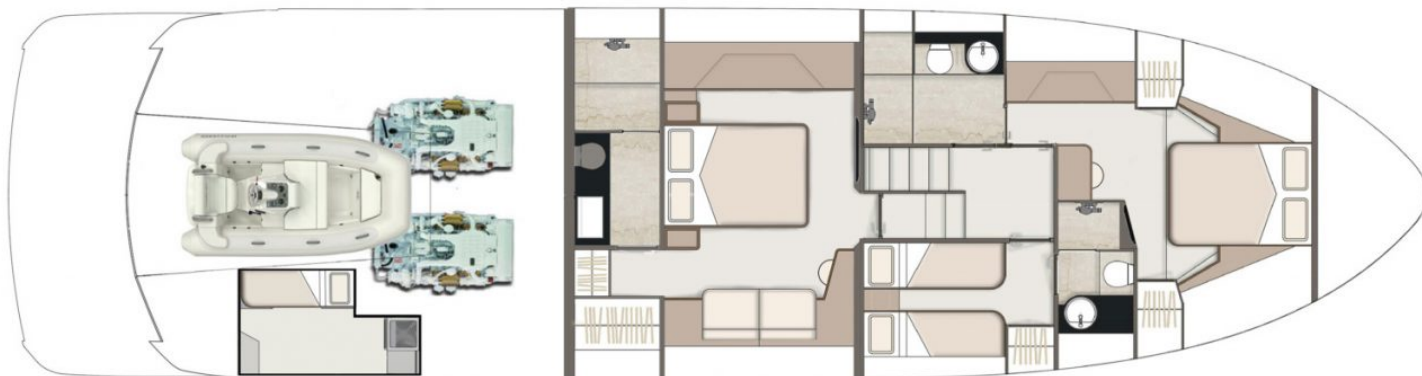
Главная палуба



Нижняя палуба, три каюты



Нижняя палуба, три каюты (увеличенная VIP)



Нижняя палуба, четыре каюты

