



## Targa 50 Open

от 678 000 £

ПОД ЗАКАЗ

### Основные характеристики

**Местоположение**  
Великобритания

**Запас топлива**  
1309 л

**Мощность**  
1020 л.с.

**Год**  
Не указан

**Запас воды**  
482 л

**Цена**  
от 678 000 £

**Длина**  
15.44 м

**Количество кают**  
2/3

**Макс. скорость**  
32 уз.

**Ширина**  
4.32 м

**Спальных мест**  
4/6

**Осадка**  
1.17 м

**Двигатели**  
2 x Volvo Penta IPS 650 D6-480

## Описание

Targa 50 Open дарит свободу и роскошь, чтобы вы могли наслаждаться солнечными днями и ночными стоянками с шиком. Это поистине средиземноморская яхта с обилием пространства для отдыха. Активируйте автоматическую сдвижную крышу, и солнце зальет все пространство светом. Хотите расслабиться? Принимайте солнечные ванны на больших лежаках для загорания, ныряйте с гидравлической погружной купальной платформы или отдыхайте в просторном салоне. Диван в обеденной зоне позволяет вместить большую компанию, при этом вы можете добиться еще большего пространства благодаря складному тиковому столу.

## Дополнительно

Варианты планировки нижней палубы предусматривают 3 или 2 каюты плюс салон и камбуз с кладовой. Две ванные комнаты идентичны по размерам и оборудованы выделенными душевыми кабинами.

Как и на всех моделях Targa, в мастер-каюте добавляется третье спальное место, а в носовой каюте устанавливается кровать-трансформер.

Пара двигателей Volvo Penta IPS по 435 или 550 л.с. позволяют развивать скорость до 34 узлов. Без сомнения, это одна из самых восхитительных спортивных яхт, которые вы когда-либо видели.

## Двигатели и цены

2 x Volvo Penta IPS 650  
D6-480

Тип  
Diesel

Макс. скорость  
33 уз.

Мощность  
960 л.с.

0 £

2 x Volvo Penta IPS 700  
D8-550

Тип  
Diesel

Макс. скорость  
34 уз.

Мощность  
1100 л.с.

0 £

## Экстерьер









## Интерьер

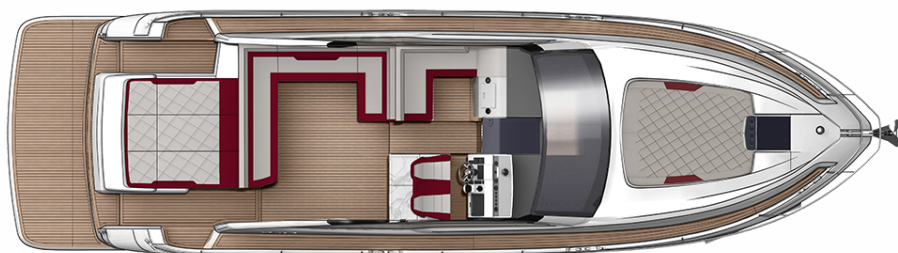




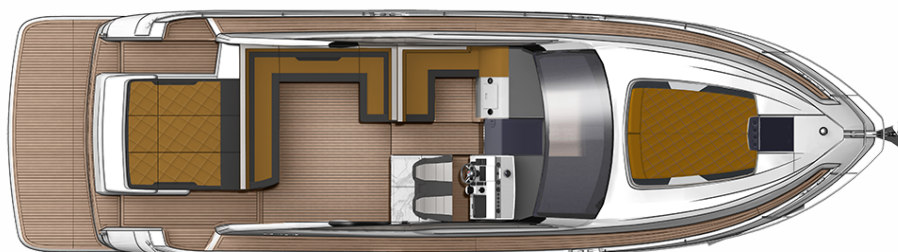


## Планы палуб

Главная палуба, отделка SUNKIST



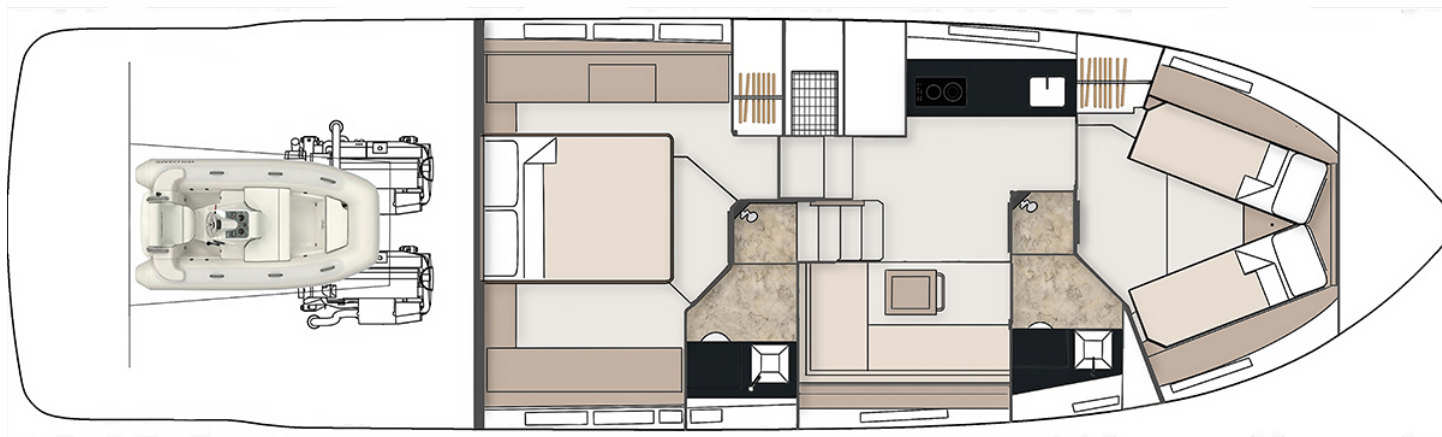
Главная палуба, отделка COBRE



Главная палуба, отделка BALTIC



Нижняя палуба, две каюты



Нижняя палуба, три каюты

