



Squadron 53

от 1 122 000 £

ПОД ЗАКАЗ

Основные характеристики

Местоположение
Великобритания

Запас топлива
2412 л

Мощность
1450 л.с.

Год
Не указан

Запас воды
549.99 л

Цена
от 1 122 000 £

Длина
16.92 м

Количество кают
3/4 + 1

Макс. скорость
32 уз.

Ширина
4.52 м

Спальных мест
6/7 + 1

Осадка
1.2 м

Двигатели
2 x Volvo Penta D11-725 EVC

Описание

Новый Squadron 53 – настоящий джокер в классе глиссирующий яхт с флайбриджем! Лодка номинирована Motor Boat Awards и Asia Boating Awards на звание лучшей, во многом благодаря немыслимой гибкости планировок, идеальному балансу скорости и комфорта, лучшим инженерным решениям.

Легкий силуэт и динамичные линии корпуса – Squadron 53 создан для того, чтобы притягивать взгляды. Но главное – это детали, которые и создают на борту особую атмосферу: ваше личное пространство, о котором раньше можно было только мечтать. И какой бы стиль не выбрал заказчик – он получит традиционно высокое качество Fairline.

Дополнительно

Пространство каждой палубы, включая флайбридж, может быть спланировано в соответствии с пожеланиями владельца. Верфь предлагает вариации с расстановкой мебели, конфигурации камбуза на верхней или нижней палубе и, наконец, уникальную в своем классе пассажировместимость – яхта доступна в конфигурациях с тремя или четырьмя каютами, включая мастер-апартаменты во всю ширину корпуса, а также кормовую каюту шкипера и подсобное помещение в корме.

Squadron 53, как и все представители этой линейки, может похвастаться роскошным флайбриджем. Это не только лаунж-зона для отдыха и принятия солнечных ванн, но и удовольствие от управления яхтой: комфортабельный капитанский мостик, удобное и интуитивно понятное управление всеми системами, а также потрясающий обзор.

Экстерьер





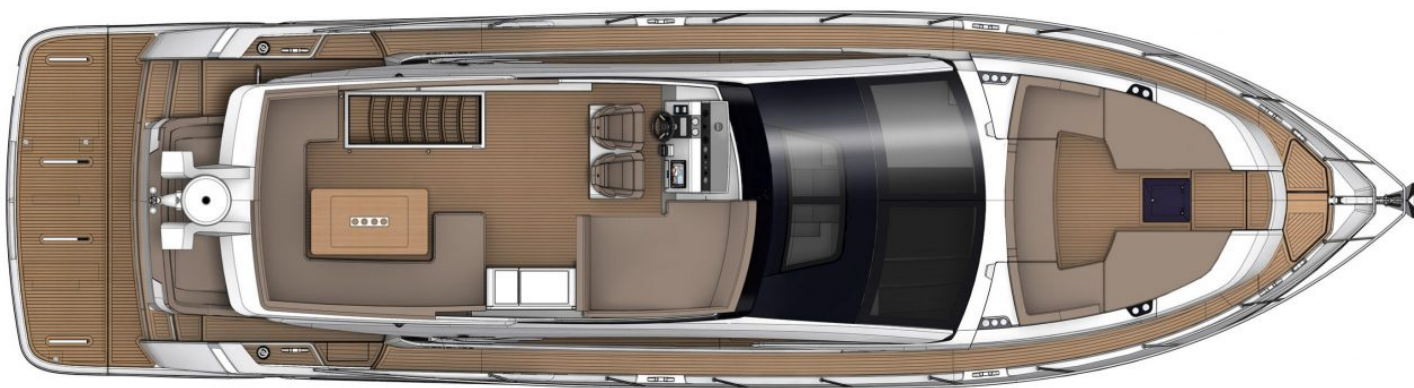
Интерьер





Планы палуб

Флайбридж



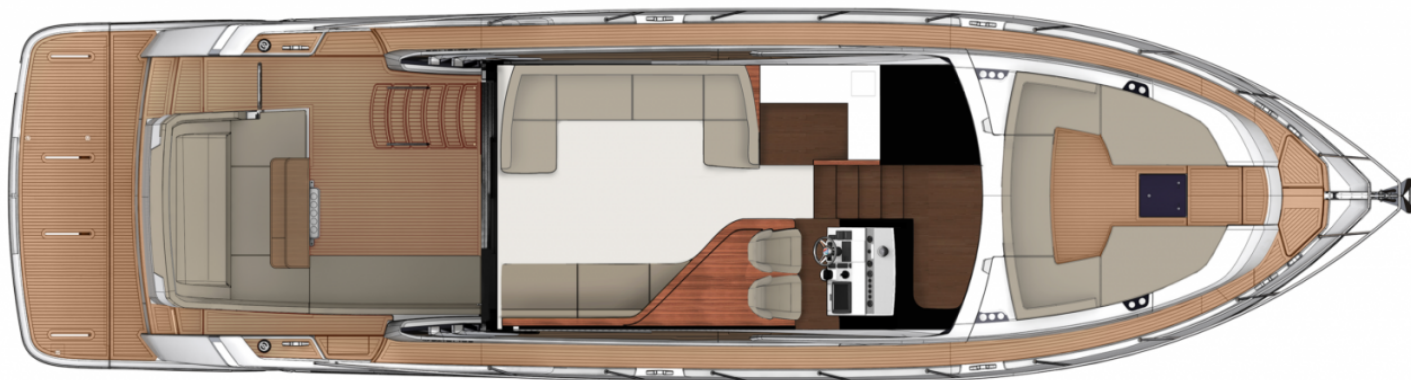
Главная палуба (камбуз в носовой части)



Главная палуба (камбуз в кормовой части)



Главная палуба (бар в носовой части)



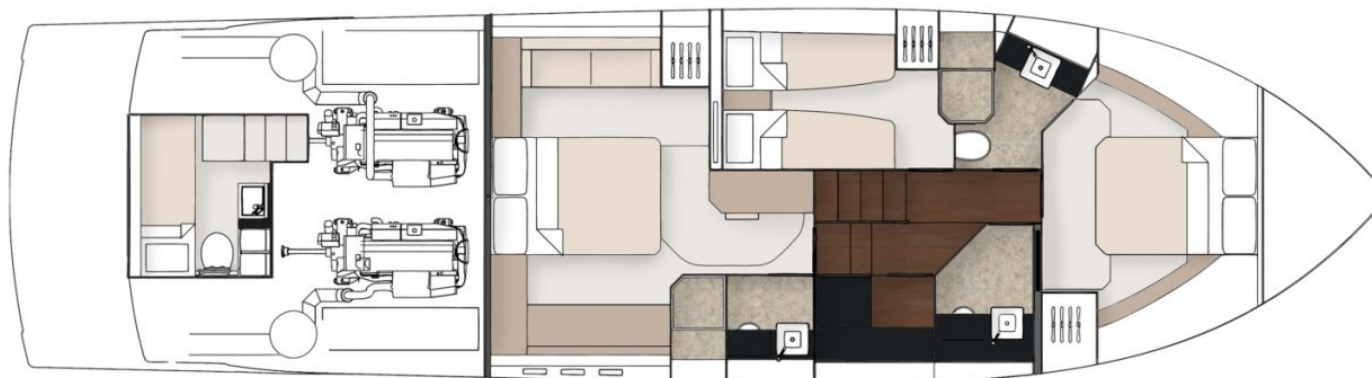
Главная палуба (с диванной зоной)



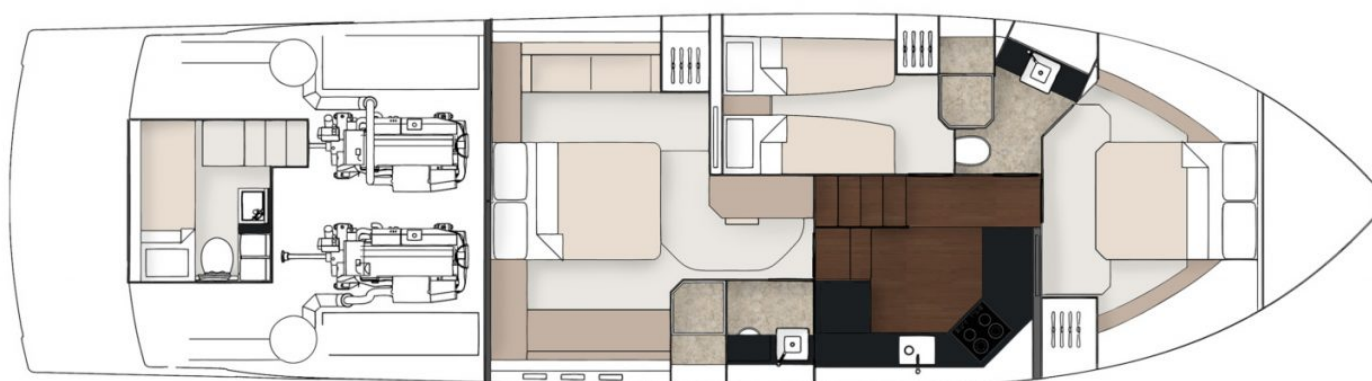
Главная палуба (с диваном и шкафом)



Нижняя палуба (3 каюты с дневным галюном)



Нижняя палуба (3 каюты с кухней)



Нижняя палуба (4 каюты)

